

PLANTA BAJA

PLANTA BAJA

SUPERFICIES UTILES: (1-Viv.)

VESTIBULO	9.91 m ²
SALON-COMEDOR	22.96 m ²
COCINA	11.93 m ²
ASEO	1.54 m ²
GARAJE	24.21 m ²
CALDERA	2.72 m ²
TOTAL	73.27 m²

SUPERFICIES CONSTRUIDAS: (1-Viv.)

PLANTA BAJA	88.53 m ²
-------------	----------------------

SUPERFICIE CONSTRUIDA TOTAL

PLANTA ALTA	64.66 m ²
PLANTA BAJA	88.53 m ²
TOTAL:	153.19 m²

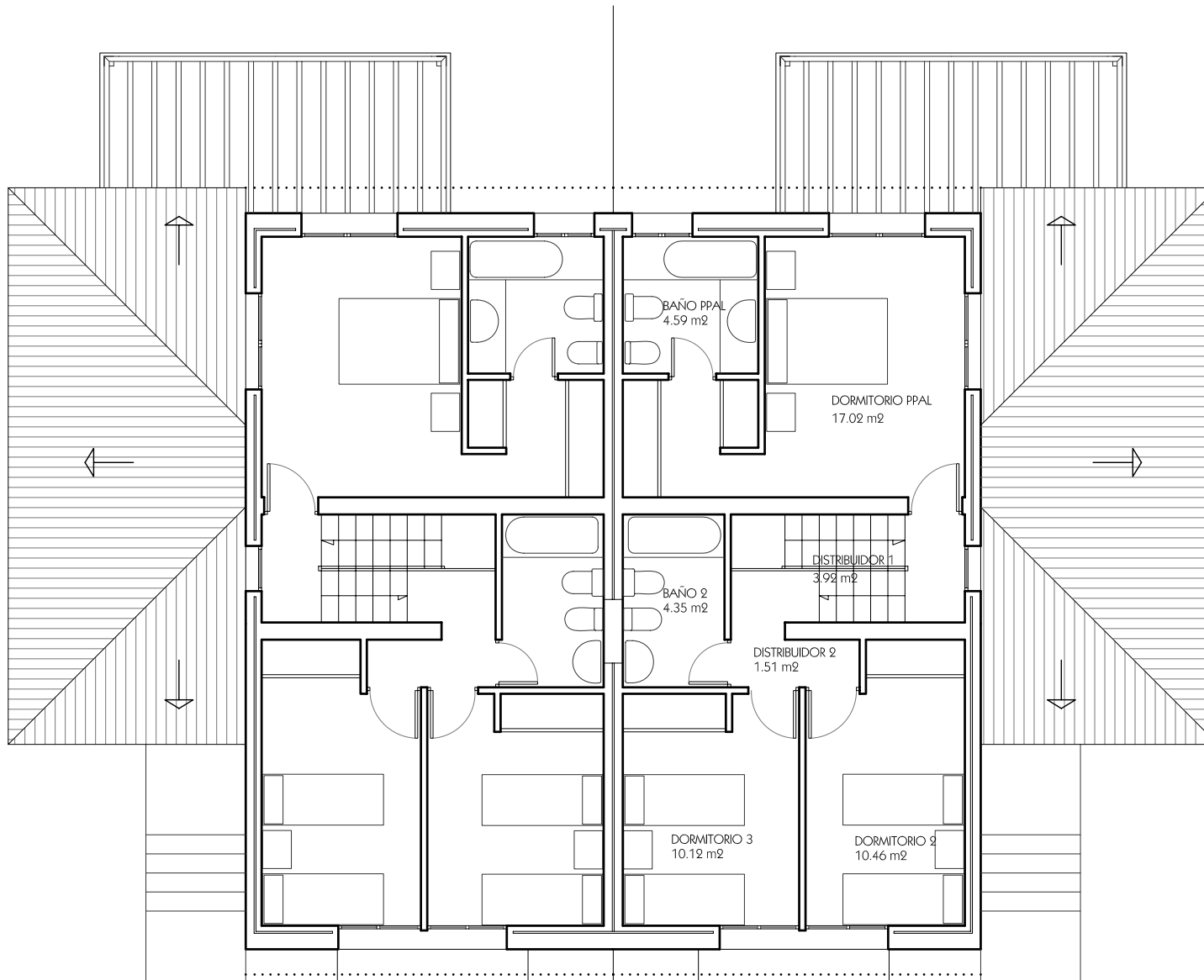
PROYECTO BÁSICO DE 97 VIVIENDAS
PAREADAS Y AISLADAS EN CARAQUIZ

MODELO

1-1

PLANO: PLANTAS, SUPERFICIES

ESCALA 1/100



PLANTA ALTA

PLANTA ALTA

SUPERFICIES UTILES: (1-Viv.)

DISTRIBUIDOR 1	3.92 m ²
DISTRIBUIDOR 2	1.51 m ²
DORMITORIO PPAL	17.02 m ²
DORMITORIO 2	10.12 m ²
DORMITORIO 3	10.46 m ²
BAÑO PPAL	4.59 m ²
BAÑO 2	4.35 m ²

TOTAL 51.97 m²

SUPERFICIES CONSTRUIDAS: (1-Viv.)

PLANTA ALTA 64.66 m²

SUPERFICIE CONSTRUIDA TOTAL

PLANTA ALTA 64.66 m²
 PLANTA BAJA 88.53 m²

TOTAL: 153.19 m²

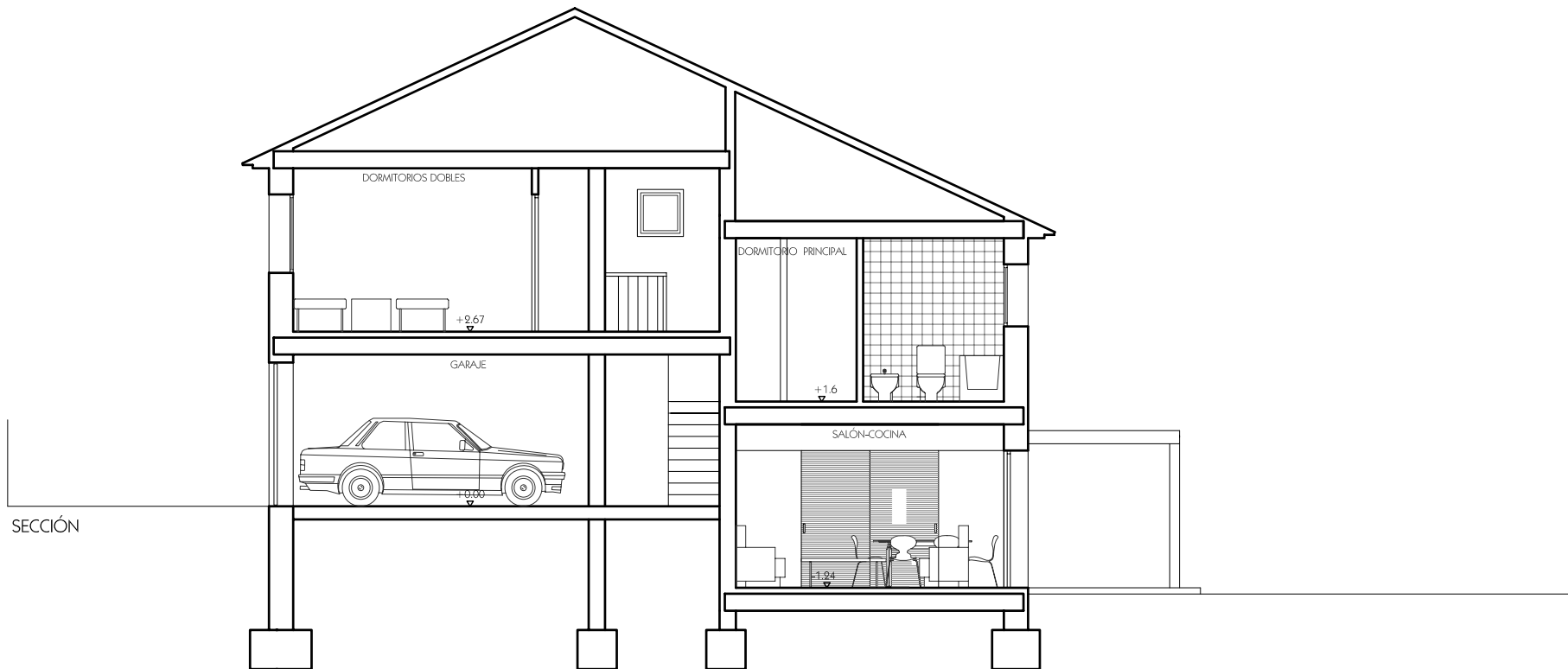
PROYECTO BÁSICO DE 97 VIVIENDAS
 PAREADAS Y AISLADAS EN CARAQUIZ

MODELO

1-1

PLANO: PLANTAS, SUPERFICIES

ESCALA 1/100



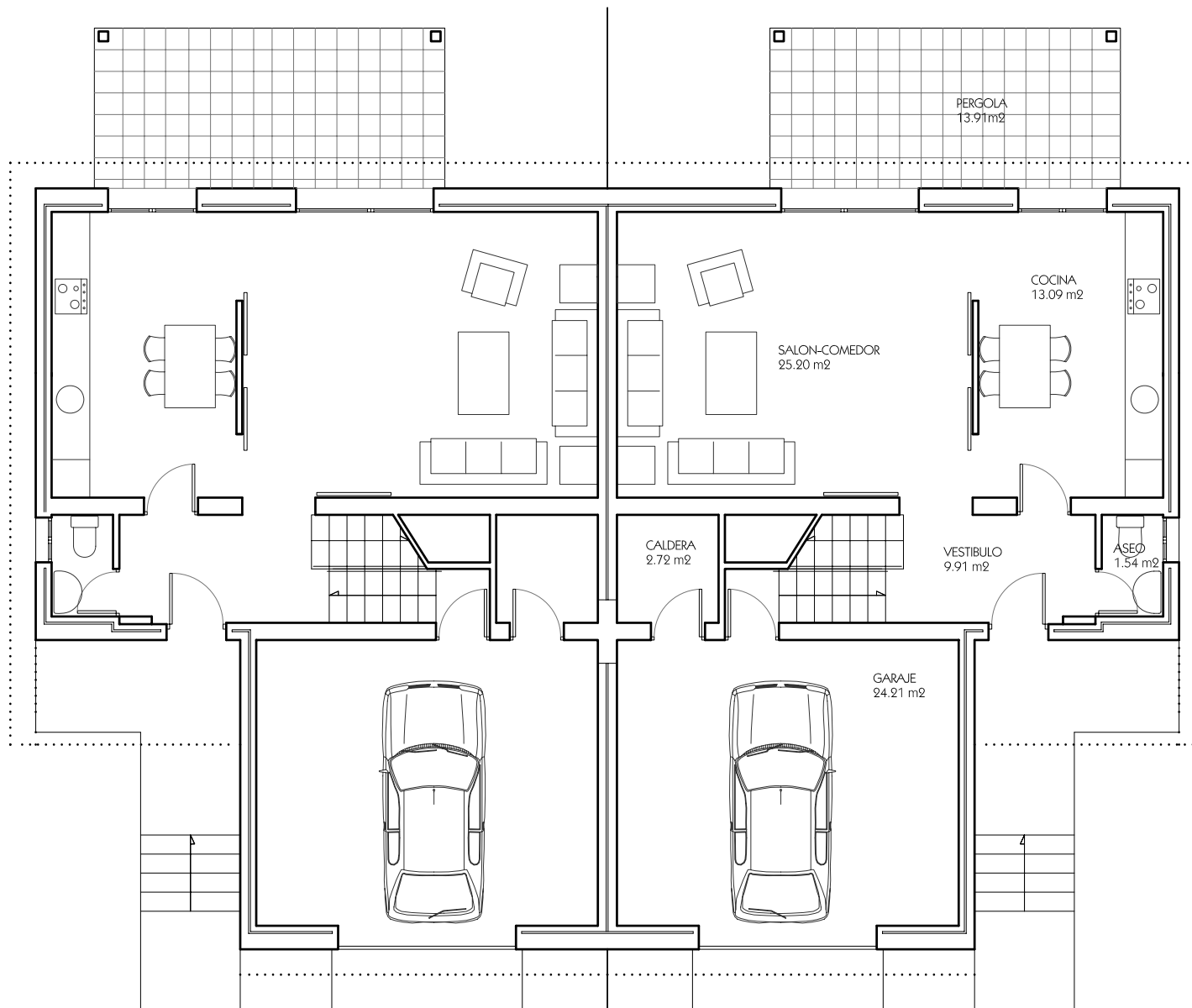
PROYECTO BÁSICO DE 97 VIVIENDAS
PAREADAS Y AISLADAS EN CARAQUIZ

MODELO

1-1

PLANO: SECCIÓN VIVIENDA

ESCALA 1/100



PLANTA BAJA

SUPERFICIES UTILES: (1-Viv.)

VESTIBULO	9.91 m ²
SALON-COMEDOR	25.20 m ²
COCINA	13.09 m ²
ASEO	1.54 m ²
GARAJE	24.21 m ²
CALDERA	2.72 m ²
TOTAL	76.67 m²

SUPERFICIES CONSTRUIDAS: (1-Viv.)

PLANTA BAJA	90.26 m ²
-------------	----------------------

SUPERFICIE CONSTRUIDA TOTAL

PLANTA ALTA	71.64 m ²
PLANTA BAJA	90.26 m ²
TOTAL:	161.90 m²

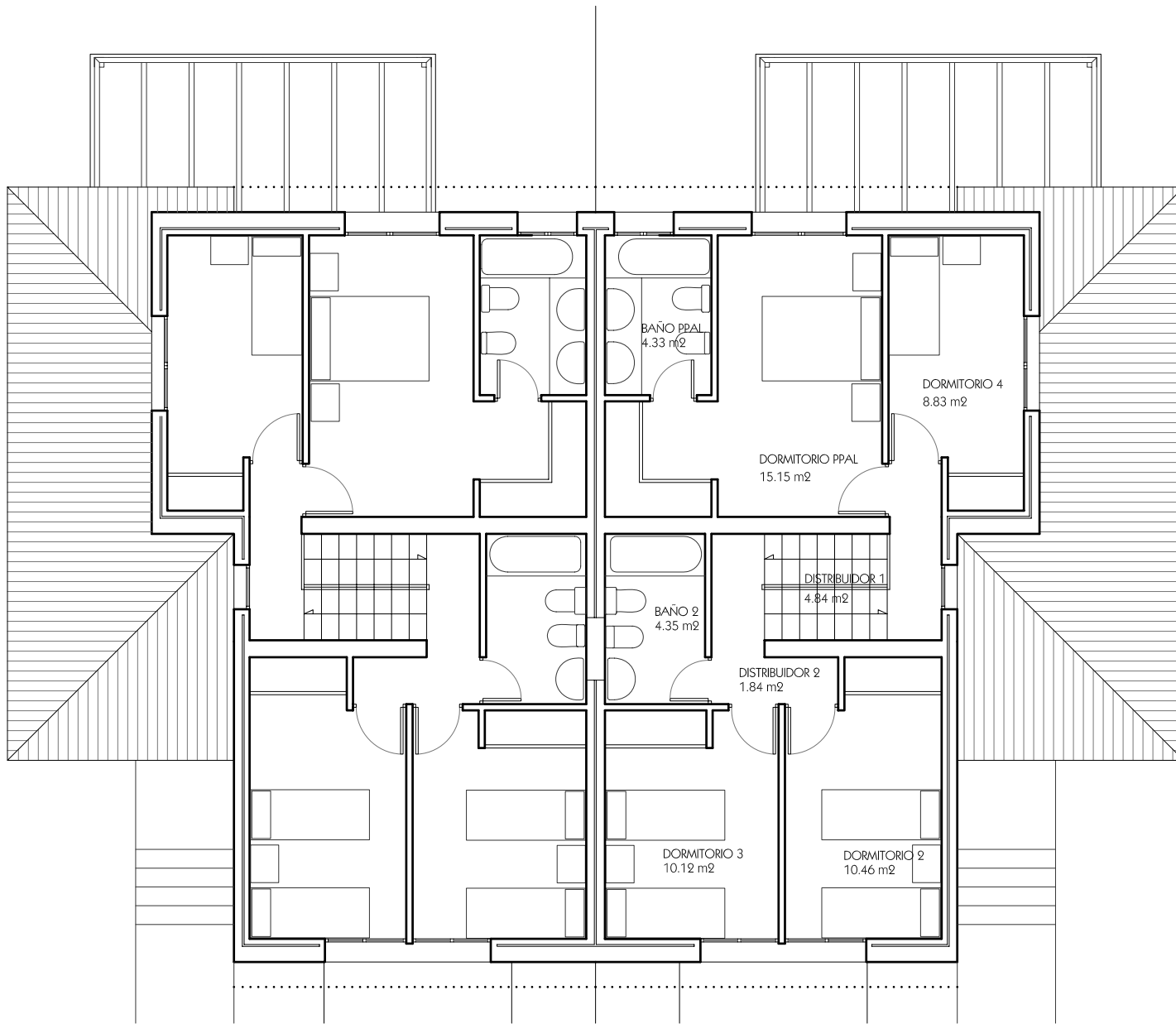
PROYECTO BÁSICO DE 97 VIVIENDAS
PAREADAS Y AISLADAS EN CARAQUIZ

MODELO

J

PLANO: PLANTAS. SUPERFICIES

ESCALA 1/100



PLANTA ALTA

SUPERFICIES UTILES: (1-Viv.)

DISTRIBUIDOR 1	4.84 m ²
DISTRIBUIDOR 2	1.84 m ²
DORMITORIO PPAL	15.15 m ²
DORMITORIO 2	10.12 m ²
DORMITORIO 3	10.46 m ²
DORMITORIO 4	8.71 m ²
BAÑO PPAL	4.33 m ²
BAÑO 2	4.35 m ²
TOTAL	59.80 m²

SUPERFICIES CONSTRUIDAS: (1-Viv.)

PLANTA ALTA	71.64 m ²
-------------	----------------------

SUPERFICIE CONSTRUIDA TOTAL

PLANTA ALTA	71.64 m ²
PLANTA BAJA	90.26 m ²
TOTAL:	161.90 m²

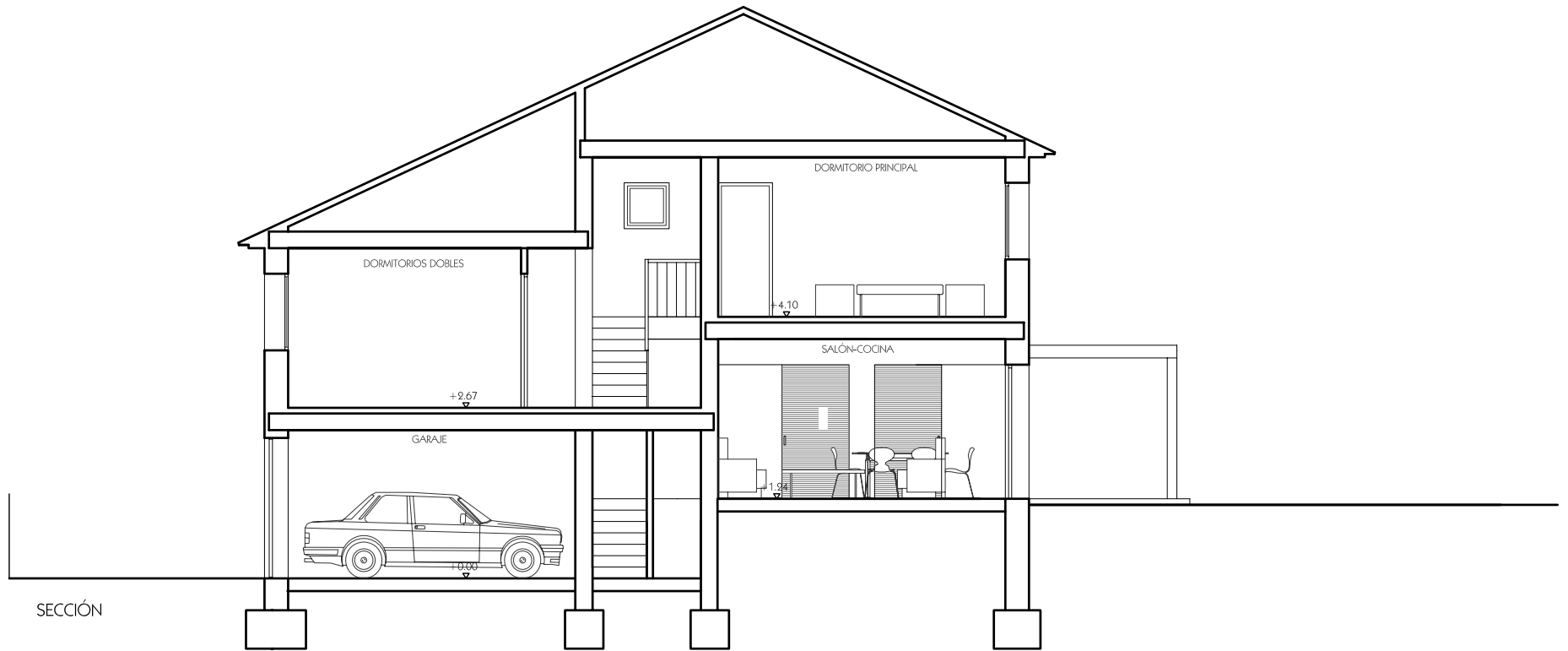
PROYECTO BÁSICO DE 97 VIVIENDAS
PAREADAS Y AISLADAS EN CARAQUIZ

MODELO

J

PLANO: PLANTAS, SUPERFICIES

ESCALA 1/100



SECCIÓN

PROYECTO BÁSICO DE 97 VIVIENDAS
PAREADAS Y AISLADAS EN CARAQUIZ

MODELO

J

PLANO: SECCIÓN VIVIENDA

ESCALA 1/100